

Comptes de l'agriculture

En 2009, le résultat courant moyen des actifs agricoles lorrains est divisé par 2

Après l'euphorie de 2007 et le replis de 2008, c'est l'effondrement du revenu qui sanctionne l'année agricole 2009 en Lorraine avec des baisses de revenu d'une ampleur inégalée depuis plus de 20 ans.

En 2009, le résultat courant avant impôts (RCAI) par actif non salarié des exploitations professionnelles baisse de 30.4 % en termes réels pour l'ensemble des régions métropolitaines, après avoir reculé de 23.2 % en 2008.

En Lorraine, le RCAI baisse de 49 % après avoir reculé de 9 % l'année précédente.

La Lorraine comme toutes les régions de grandes cultures ou d'élevage laitier enregistre une des plus mauvaises performances des régions françaises.

C'est la baisse des prix des grandes cultures et du lait qui est la principale responsable de la dégradation du résultat des exploitations.

La valeur de la production totale de biens agricoles est en recul de 12.9 % (- 208 millions €).

Source : Agreste - Comptes régionaux de l'agriculture

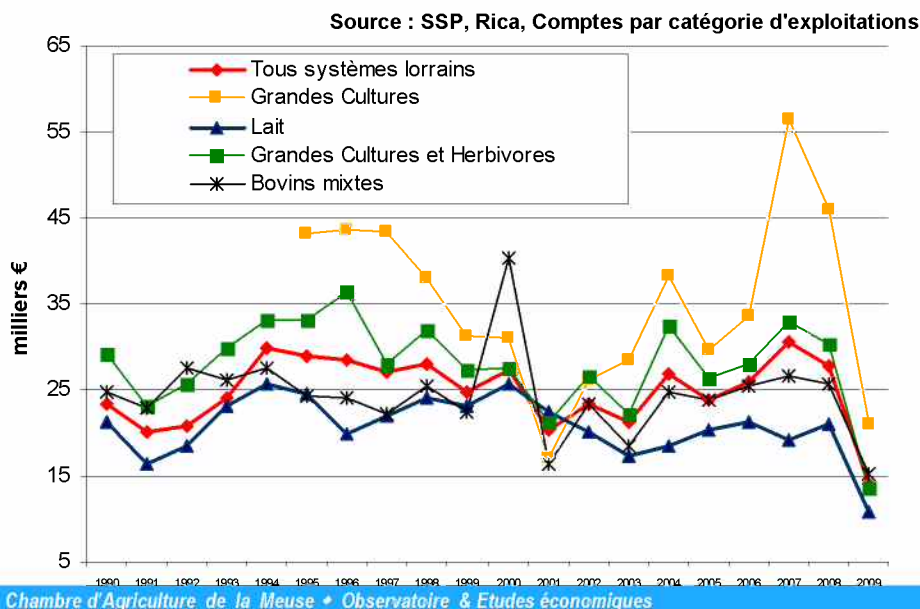
Lorraine	Evolution de la production en valeur 09/08 - millions €	Evolution 09/08 en %
Total Produits Végétaux	-87.30	-10.8%
dont Céréales	-93.17	-25.3%
dont Plantes industrielles	-5.91	-3.4%
dont Plantes fourragères	10.93	5.2%
dont Prod maraichers et Horticoles	-0.62	-2.1%
dont Vins	0.01	2.4%
Total Produits Animaux	-120.74	-15.1%
dont Gros Bovins	-27.26	-10.3%
dont produits avicoles	-1.14	-5.4%
dont lait de vache	-92.16	-20.9%
Tous produits	-208.04	-12.9%

Evolution du Résultat Courant Avant Impôt par actif non salarié en Lorraine

Les Grandes cultures et le Lait tirent le revenu moyen à la baisse (- 49 %).

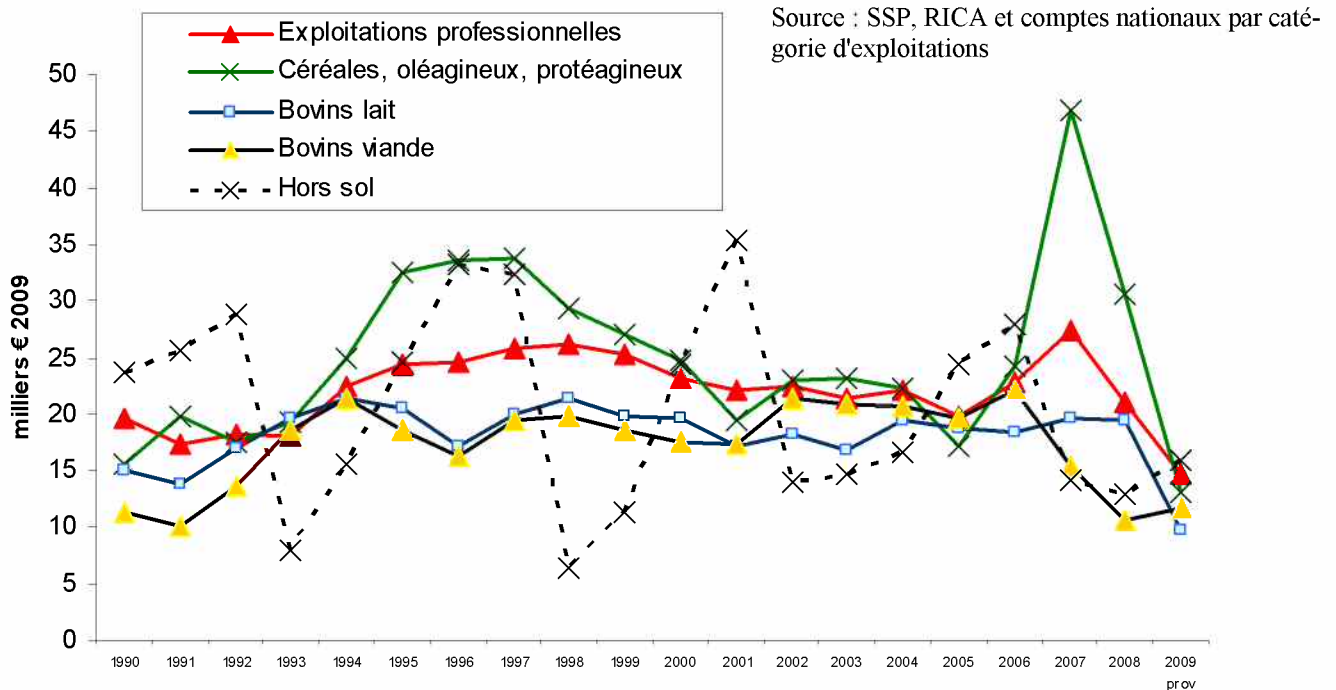
La baisse est la plus forte pour les COP (- 54 %), les systèmes laitiers spécialisés enregistrent une baisse de 49 %, la baisse est contenue à 40 % pour les bovins mixtes.

Les systèmes « grandes cultures et herbivores » qui conjuguent le plus souvent les grandes cultures et la production de viande bovine affichent une baisse de 55 % du RCAI.



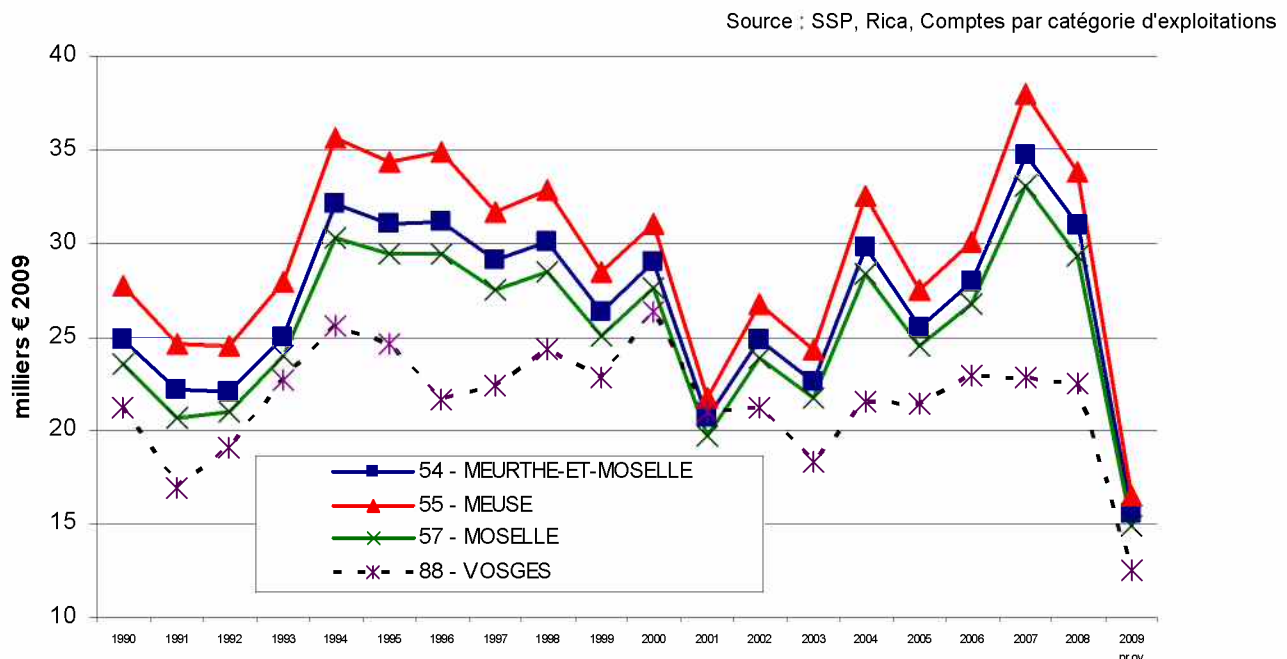
Revenu par actif : nivellement par le bas pour toutes les OTEX

RCAI par actif non salarié - France



Les quatre départements lorrains dans le même mouvement

RCAI par actif non salarié



C'est la Meuse, qui dispose du secteur « grandes cultures » le plus important en Lorraine qui affiche la baisse la plus forte (- 51 %) devant la Meurthe et Moselle (- 50 %) et la Moselle (- 49 %). Les Vosges où l'élevage prédomine accusent une baisse de 44 % du revenu moyen par actif.

Malgré l'augmentation des volumes de céréales de 7 % en Lorraine, la baisse en valeur est de 25 % avec une baisse des prix de 30 % en moyenne.

Pour le colza, la baisse des prix de 22 % est en grande partie compensée par l'augmentation des volumes (+ 23 %).

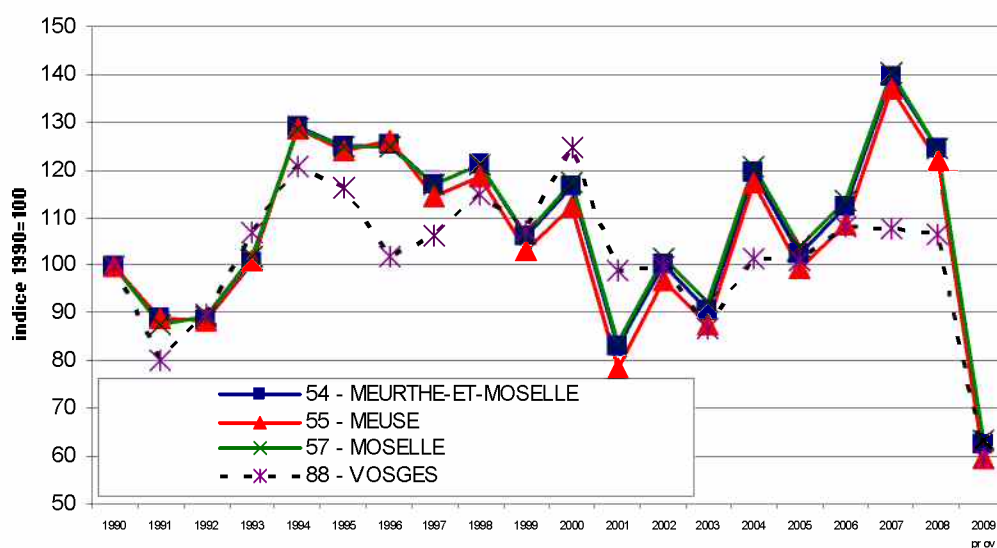
Pour les gros bovins, la baisse conjuguée des volumes (5.8 %) et des prix (4.8%) entraîne un replis de 10 % en valeur de production.

La baisse de 20 % de prix du lait et de 1.2 % des volumes se traduit par une diminution de 20 % de la valeur de la production laitière.



La décennie « 2000 » à 6 % en dessous des années « 90 »

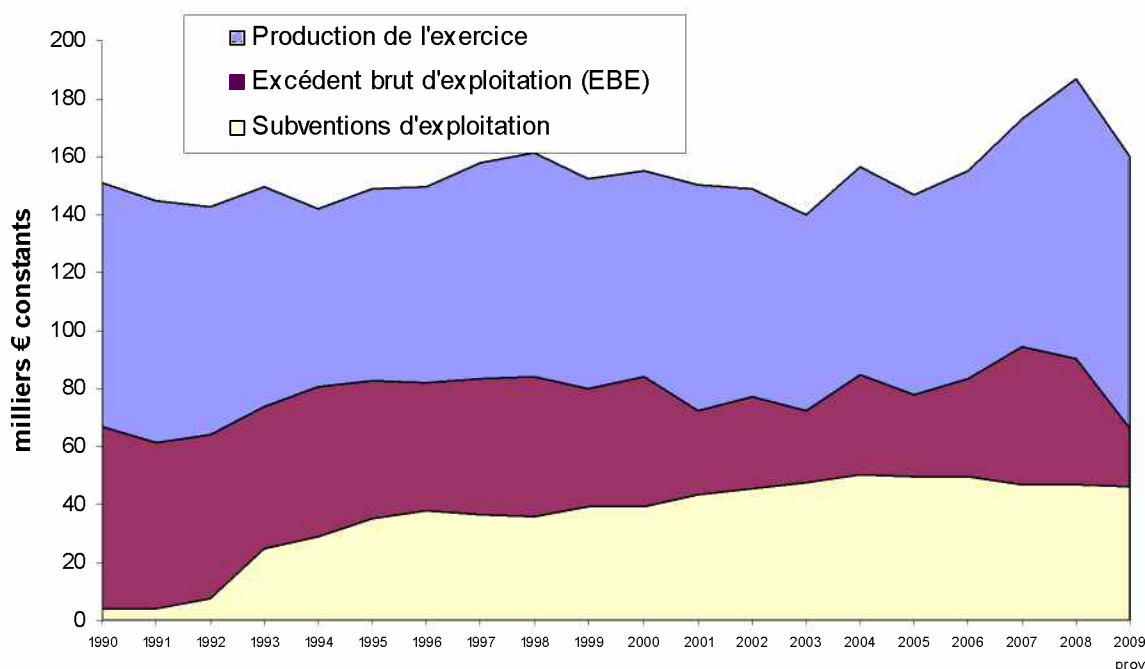
Evolution du RCAI par actif non salarié en indice



Source : SSP, Rica, Comptes par catégorie d'exploitations

Avant cette année « catastrophe », la moyenne des indices annuels de revenu sur les 2 décennies étaient comparables : la décennie « 2000 » se situait en fin de période à 1.5 % en dessous des indices « 90 ». En intégrant l'année 2009, on est passé en moyenne à 6 % en dessous des indices « 90 » pour toute la décennie « 2000 ».

70 % de subvention dans l'EBE de la ferme Lorraine « moyenne »



Source : Agreste, Comptes régionaux de l'agriculture

En 2009 et en Lorraine, le niveau des aides baisse de 2 %.

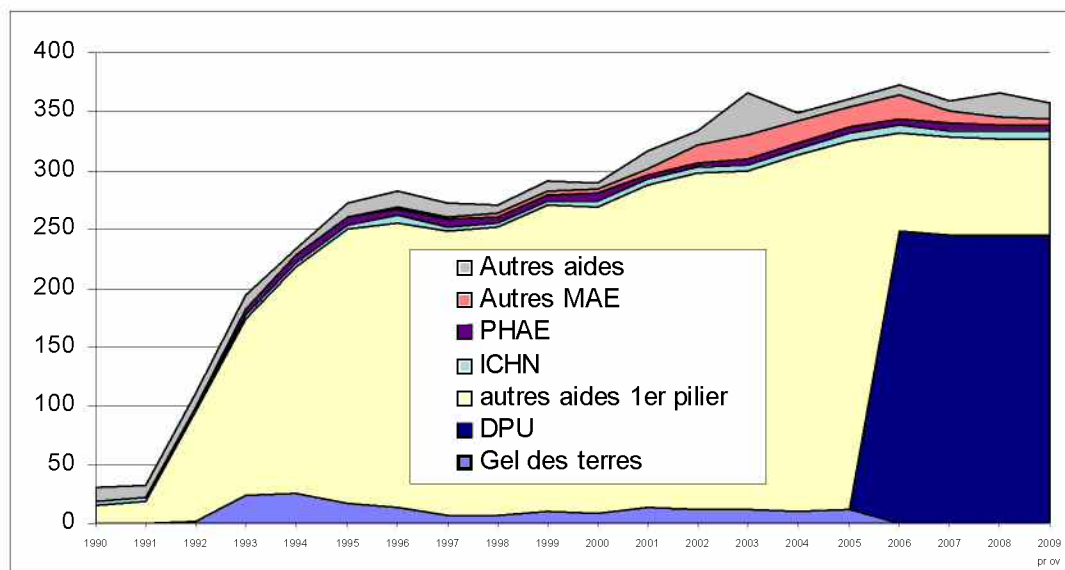
La mise en œuvre du bilan de santé devrait amplifier la réduction des aides du premier pilier en 2010 au travers du prélèvement linéaire de 5 % (article 68) et de la modulation supplémentaire (1 %).

Le taux de fragilité des entreprises mesuré par des combinaisons d'indicateurs (taux d'endettement, service de la dette, efficacité économique...) est passé de 30 % en 2008 à près de 70 % en 2009.

La trésorerie des entreprises est très fortement dégradée pour une majorité d'exploitations.



91% d'aides du 1er pilier en Lorraine



Les aides du 1er pilier représentent en moyenne et en Lorraine 91 % des soutiens.

Ce taux est de 80 % dans les Vosges et de 93 à 94 % pour les 3 autres départements.

Productions végétales hors subventions	
Blé tendre	181.33
Maïs	9.86
Orge	77.8
autres Céréales	6.56
Céréales	275.55
Oléagineux	167.5
Protéagineux	0.92
Betteraves Industrielles	0.15
Total Plantes Industrielles	168.57
Maïs fourrage	47.94
autres fourrages	173.66
Total Plantes Fourragères	221.6
Légumes frais	14.29
Fleurs et plantes	6.88
Plants de pépinières	5.75
FBCF plantations	1.41
Total Productions maraichères et horticoles	28.33
Pommes de terre	3.65
Fruits	20.57
Vins d'appellation	0.43
Vins de table et de pays	0.17
Total produits végétaux bruts et transformés	718.87

Productions animales hors subventions	
Gros Bovins	236.15
Veaux	12.5
Ovins	25.03
Caprins	0.39
Equides	0.93
Porcins	19.72
Total Bétail	294.72
Volailles	7.94
Oeufs	11.92
Total Produits Avicoles	19.86
Lait et produits laitiers de vache	347.83
dont transformé	1.83
Lait et produits laitiers de chèvre	0.49
dont transformé	0.32
Total lait et produits laitiers	348.32
dont transformé	2.15
Autre produits de l'élevage	18.27
Total Produits Animaux Bruts et Transformés	681.17

Subventions Animaux	
Gros Bovins	30.84
Veaux	0.62
Ovins	2.14
Total Bétail	33.6

Subventions Végétaux	
Blé tendre	16.79
Maïs	0.9
Orge	10.55
Autres Céréales	1.16
Total Céréales	29.4
Oléagineux	12.94
Protéagineux	0.19
Total Plantes Industrielles	13.13
Maïs fourrage	4.9
Total Plantes fourragères	4.9
Total Végétaux	47.43

Charges et Revenu	
Production totale au prix de base	1576.96
- Consommations intermédiaires h. TVA déd.	1180.61
= Valeur ajoutée brute	396.35
+ Subventions d'exploitation	277.06
- Salaires	71.44
- Cotisations sociales	16.25
- Impôts fonciers	20.5
- Autres impôts sur la production	7.09
= REVENU MIXTE BRUT	558.13
- Intérêts	46.95
- Charges locatives nettes	59.04
= REVENU BRUT D'ENTREPRISE	452.14
- Consommation de capital fixe	362.82
= REVENU NET D'ENTREPRISE	89.32

2009 Comptes Provisoire - Lorraine
en millions € - source Agreste
Comptes régionaux de l'agriculture

Consommations intermédiaires	
Semences et plants	55.71
Produits pétroliers	93.56
Engrais et amendements	185.31
Produits de protection des cultures	81.33
ALIMENTS POUR ANIMAUX	436.94
dont : aliments intraconsommés et fourrages	265.87
dont : aliments achetés en dehors de la branche	171.07
Dépenses vétérinaires	58.47
Entretien du matériel et achat de petit matériel	69.05
Entretien des bâtiments	7.18
Services de travaux agricoles	87.67
Autres services	53.37
Autres consommations intermédiaires	52.02
Total Consommations Intermédiaires	1180.61